



BARÓMETRO DEL VIAJERO DE NEGOCIOS



feex



europ assistance
you live we care

Bases del
observatorio y
metodología



¿Quién es el viajero
corporativo en 2023?



Conclusiones



Tipo de empresa a la
que pertenece el
viajero corporativo



Tipo de viajes que
realiza el viajero
corporativo



Nueva gama de
Productos Corporate



Bases del observatorio y metodología



Resultados y ratio de respuesta

Nº total de personas preguntadas: **5739**

62%

38%

Total respondidos: **2184**

Encuestas digitales

Total encuestas digitales: **1715**

1. Preguntas hechas desde el punto de vista de empresa:
1423

2. Encuestas desde el punto de vista de proveedores de movilidad
internacional: **292**

1 → 83%

2 → 17%

Entrevistas telefónicas

Total entrevistas telefónicas
para empleados: **469**

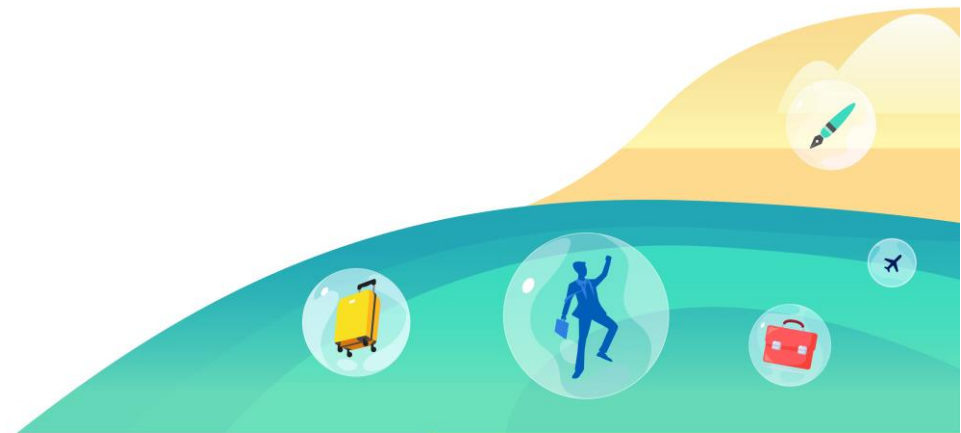
En colaboración con **feex**

Periodo: abril y mayo 2023



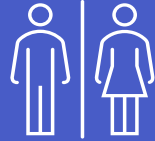


¿Quién es el viajero corporativo en 2023?



¿Quién es el viajero corporativo en 2023?

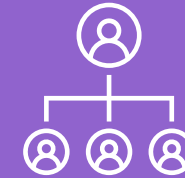
Género



Edad



Cargo



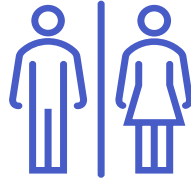
Departamento



Seguro



Q1 – Porcentaje entre hombres y mujeres



Mayoritariamente
hombres

La gran mayoría confirman que nos encontramos con un Viajero Frecuente mayoritariamente hombre (70,6%)
La **brecha de género se ha incrementado**, aumentando el número de Viajeros Frecuentes hombres, en detrimento de las mujeres, quienes principalmente declinan viajar por razones de **seguridad**. En ese sentido el 31% de las mujeres que viajan **prefieren no salir solas de noche**.

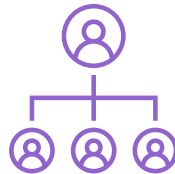
Q2 – Rango medio de edad



Generalmente
entre 30 y 50 años

La horquilla general se encuentra **entre los 31 y los 50 años (84,9%)**, seguido de 51 a 60 (9,4%), quedando patente que los perfiles que suelen viajar corresponden **en su mayoría a perfiles senior**.

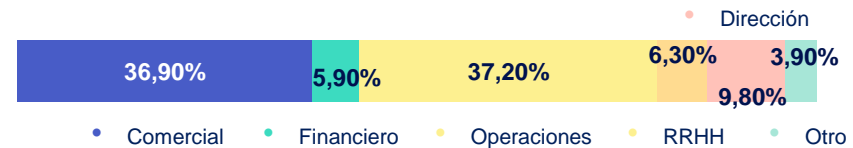
Q3 – Cargo en la empresa



Principalmente
directivos y mandos
intermedios

Los rangos de edad encajan con el cargo que el Viajero Frecuente ostenta en la empresa, siendo un alto porcentaje los que corresponden a **mandos intermedios o directivos (70%)**

Q4 – Departamento en la empresa



Comercial y
operaciones
principalmente

Los departamentos que más número de Viajeros Frecuentes tienen en sus equipos, son los de **Operaciones (37,2%) y Comercial (36,9%)**.



¿Quién es el viajero corporativo en 2023?

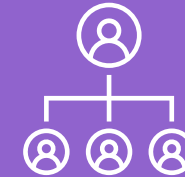
Género



Edad



Cargo



Departamento



Seguro



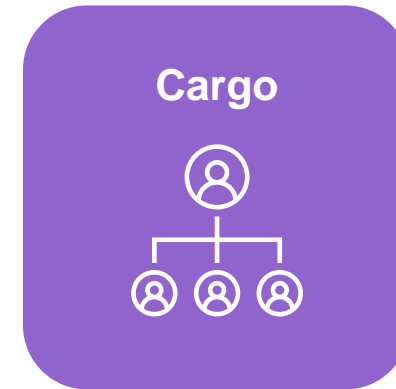
¿Quién es el viajero corporativo en 2023?



Género
Mayoritariamente
hombres



Edad
Generalmente entre
30 y 50 años



Cargo
Principalmente directivos y
mandos intermedios



Departamento
Comercial y operaciones
principalmente

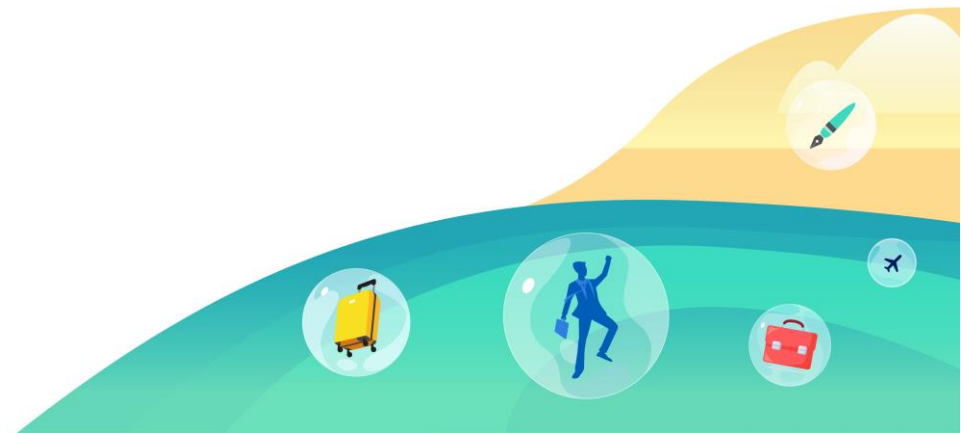


Seguro
Mayoritariamente sí son
conscientes de tenerlo

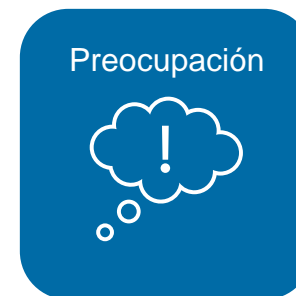
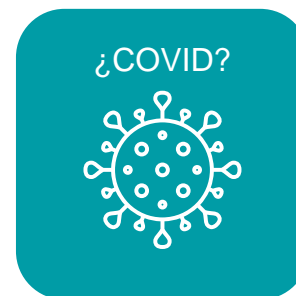
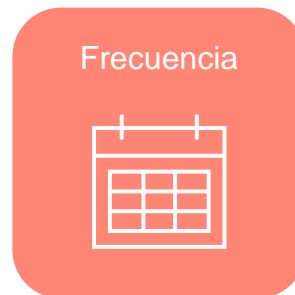




Tipo de viajes que realiza el viajero corporativo



Tipo de viajes que realiza el viajero corporativo



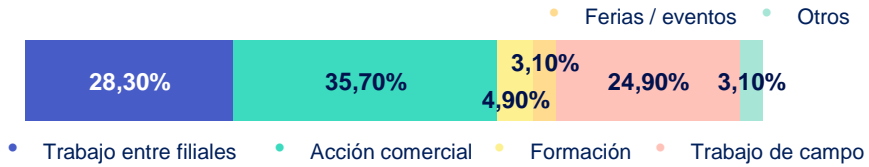
Q1 – Países a los que suele viajar



Principalmente Europa y resto del mundo con USA y Canadá

La mayoría viajan a Europa y Ribereños del mediterráneo, habiendo un porcentaje significativo también de viajeros que viajan al resto del Mundo (con USA y Canadá)

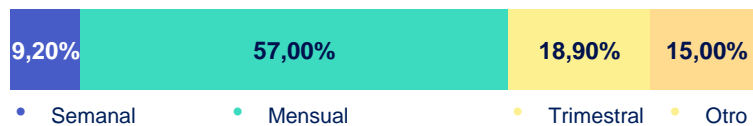
Q2 – Objeto de sus viajes



Generalmente acción comercial, trabajo de campo y entre filiales

Los objetivos mayoritarios de los Viajeros Frecuentes son la realización de acción **comercial**, **el trabajo entre filiales** y **el trabajo de campo**. Concuera con los datos que confirman a los departamentos de Operaciones y Comercial como los que más viajes de negocios realizan.

Q3 – Frecuencia de sus viajes



Mayoritariamente mensual

La frecuencia en los viajes es mayoritariamente mensual. Si le añadimos la frecuencia semanal, planteamos que **la gran mayoría realizan viajes por lo menos una vez a la semana o al mes**, esto significa que hay una gran frecuencia en la mayoría de los viajeros corporativos. **Quien viaja, viaja mucho.**

Q4 – Duración de sus viajes, en días consecutivos



Principalmente hasta 30 días

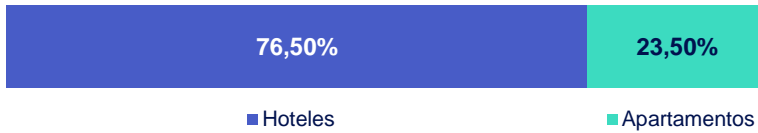
La duración de los viajes no suele ser de larga estancia, sino que puede ser **duración de 3 días, de una semana, de 15... hasta 1 mes.**



Tipo de viajes que realiza el viajero corporativo



Q5 – Dónde se alojan



Generalmente
en hoteles

El alojamiento principal del Viajero Frecuente son los hoteles, muy por encima de los apartamentos, si **bien los participantes indicaron que su preferencia son los apartamentos**, pero entendiendo que para viajes cortos **el coste puede ser muy elevado** en comparación a los hoteles. Los viajeros querrían poder disfrutar más de la experiencia en destino en tiempo no laboral y quizás un apartamento se presta más a este fin.

Q6 – Viajan solos o acompañados



Normalmente
solos

El Viajero Frecuente suele viajar solo. Si bien el mínimo de ellos viajan acompañados por un familiar, la gran mayoría nos trasladó que **desearían poder viajar con un familiar de tener la posibilidad**. De nuevo vemos el interés por la conciliación entre la vida personal y la laboral. El 46% de las mujeres están en contacto con su familia y/o amigos, frente al 36% de los hombres.

Q7 – Transporte que usan habitualmente



Principalmente
en avión

El medio de transporte elegido mayoritariamente por las empresas para el desplazamiento de los Viajeros Frecuentes es el avión (75,3%). Estos datos encajan con los principales países de destino. Aunque el medio de transporte general es el avión, los participantes **nos indican que preferirían viajar en tren**, de ser posible.

Q8 – Herramientas tecnológicas en las que se apoyan

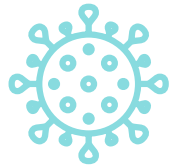


Generalmente el
móvil y el portátil

Los Viajeros Frecuentes son conscientes de que sus equipos, como el portátil o el móvil de trabajo, **no cumplen mayoritariamente con las medidas de seguridad necesarias para garantizar la confidencialidad** de los datos y de la información que portan, lo que les genera una **preocupación extra**.



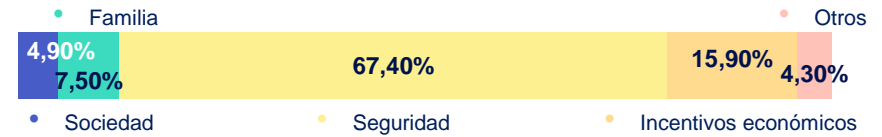
Q9 – El COVID ha cambiado la organización de Viajes Frecuentes



En su mayoría sí

Las empresas han cambiado la forma de organizar los viajes de negocios porque la propia actividad empresarial se ha visto afectada por la **globalización tecnológica**, consecuencia de la **necesidad de continuar conectados en la distancia** durante los meses de mayor restricción por la pandemia.

Q10 – Qué les preocupa



Mayoritariamente la seguridad

De las mujeres viajeras, el 12% ha tenido **experiencias negativas** en sus viajes, desde robo a asaltos. El 70% de mujeres viajeras se sienten **menos seguras** que los hombres y toman más medidas de precaución que sus compañeros.

Además, el 19% cree que las empresas deberían **tomar medidas especiales** frente al riesgo de su género, por ejemplo, evitando los viajes que salen o llegan de noche.

Otro de los aspectos que ha cambiado en la organización de los viajes de negocios por parte de las empresas es la **preocupación por la salud mental de sus empleados**, por su seguridad, así como por el cumplimiento de las nuevas normativas en el desplazamiento de empleados.



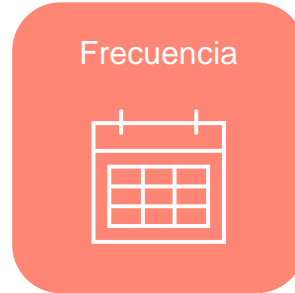
Tipo de viajes que realiza el viajero corporativo



Destino
Principalmente
Europa y resto
del mundo con
USA y Canadá



Objeto
Generalmente
acción comercial,
trabajo de campo y
entre filiales



Frecuencia
Mayoritariamente
mensual



Duración
Principalmente
hasta 30 días



Alojamiento
Generalmente
en hoteles



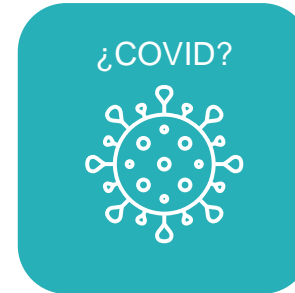
Solo/Acompañado
Normalmente
solos



Transporte
Principalmente
en avión



Tecnología
Generalmente el
móvil y el portátil



¿COVID?
En su mayoría sí ha
cambiado la organización
de Viajes Frecuentes

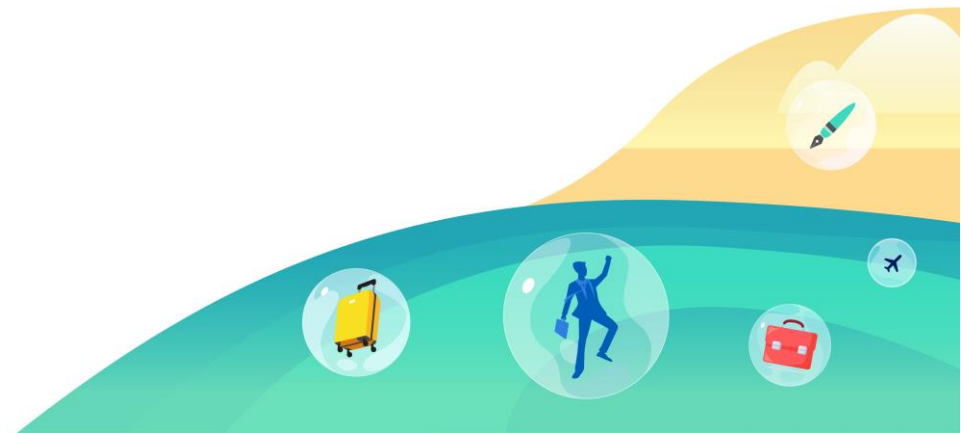


Preocupación
Mayoritariamente
la seguridad





Tipo de empresa a la que pertenece el viajero corporativo



Tipo de empresa a la que pertenece el viajero corporativo

Tamaño empresa



Filiales internacionales



Sector empresa



Q1 – Tamaño de la empresa



Mayoritariamente
PYME
<_ 1000 empleados

Puede ser **pequeña o mediana**, de hasta 1000 empleados.

Q2 – Cuenta la empresa con filiales fuera de España



Mayoritariamente **sí**

El porcentaje está bastante repartido entre las que tienen filiales y las que no, **destacando que 53,7% cuenta con filiales fuera de España.**

Q3 – Sector de la empresa

Principalmente **ingeniería y construcción, telecomunicaciones e IT, industria y servicios**



■ Ingeniería y Construcción ■ Telecomunicaciones e IT ■ Industria ■ Servicios



Tamaño empresa



Mayoritariamente PYME
<_ 1000 empleados

Filiales
internacionales



Mayoritariamente sí

Sector empresa

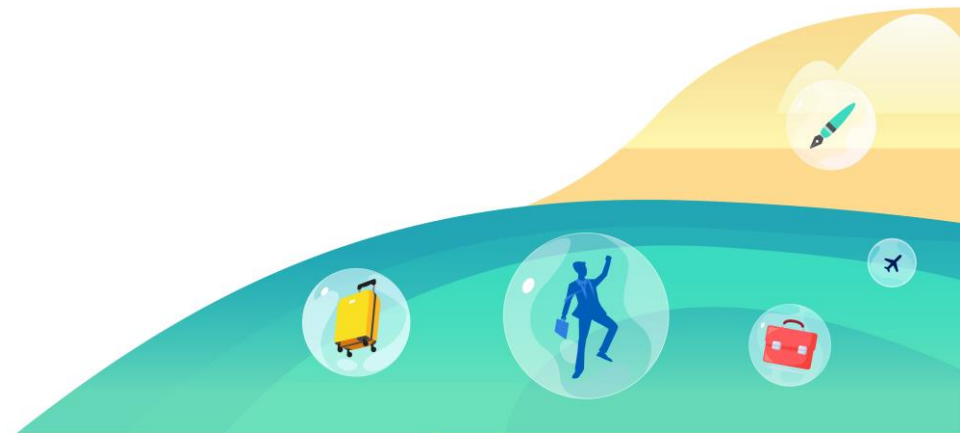


Principalmente ingeniería y
construcción, telecomunicaciones e
IT, industria y servicios





Conclusiones





Mayormente hombre de 30-50 años Mando Intermedio / Directivo Comercial / Operaciones

La **brecha de género se ha incrementado**, aumentando el número de hombres en detrimento de las mujeres, quienes principalmente declinan viajar por razones de **seguridad**.

Encuestas respondidas por 2.181 personas en el ámbito de la movilidad internacional, realizado por Lincoln Intelligence.



Observatorio Viajero Negocios

Preocupados por la seguridad



- Preocupación por la **seguridad**: buscan seguro de asistencia con **repatriación**, por la volatilidad e incertidumbre del escenario internacional.
- Atención personalizada.



Mayormente hombre de 30-50 años
Mando Intermedio / Directivo
Comercial / Operaciones

Duración, Destino y Frecuencia



- Frecuencia **mensual**.
- duración media **menor a 30 días**
- principales destinos son Europa y resto del mundo con USA y Canadá incluidos.

Conciliación Trabajo-Ocio



Además de trabajar en sus viajes, desea poder **disfrutar** de tiempo de calidad en los países de destino y vivir la experiencia local fuera del horario laboral (**bleisure**).

Cambios en los viajes de empresa



- Cambios en la organización de los viajes de negocios debido a la **globalización tecnológica** y la **necesidad de continuar conectados** en la distancia.
- Más preocupación por la **seguridad y salud mental** de sus empleados y por el **cumplimiento del Duty of Care**.

Tipo de viaje y Actividad



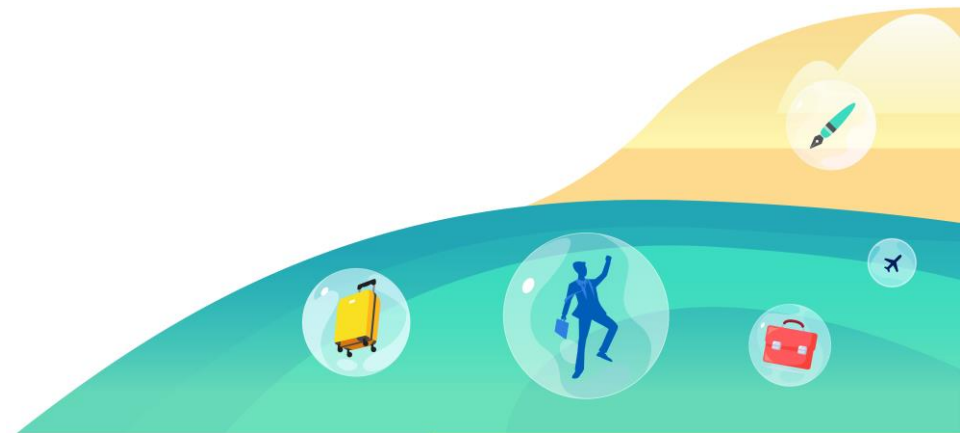
- Reuniones entre **filiales** y realizar acción **comercial** /trabajo de campo.
- **Avión** , solo o con un compañero.
- **Hoteles**, aunque los apartamentos son su preferencia.

Encuestas respondidas por 2.181 personas en el ámbito de la movilidad internacional, realizado por Lincoln Intelligence.





Nuestra nueva gama de Productos Corporate



NUESTRA GAMA CORPORATE SOLUTIONS: LAS MEJORES GARANTÍAS DEL MERCADO

Nuestra gama asegura que **los viajeros de negocios y los expatriados estén cubiertos cuando ocurra lo inesperado.**

Sea cual sea el motivo del desplazamiento: viajeros temporales, viajeros frecuentes, largas estancias, expatriados nuestros planes de seguro de viaje profesional aseguran la tranquilidad de la empresa y del trabajador.

En Europ Assistance tenemos una gama **específica de Seguros de viaje Corporate**, con amplios servicios y garantías:



Gastos médicos ilimitados
**Según tipo de seguro y duración*



Repatriación sanitaria



Cobertura de pérdida, daños y robo de equipaje facturado



Responsabilidad Civil de hasta 500.000€



Protección contra secuestro



Seguro de accidentes (solo pólizas anuales)

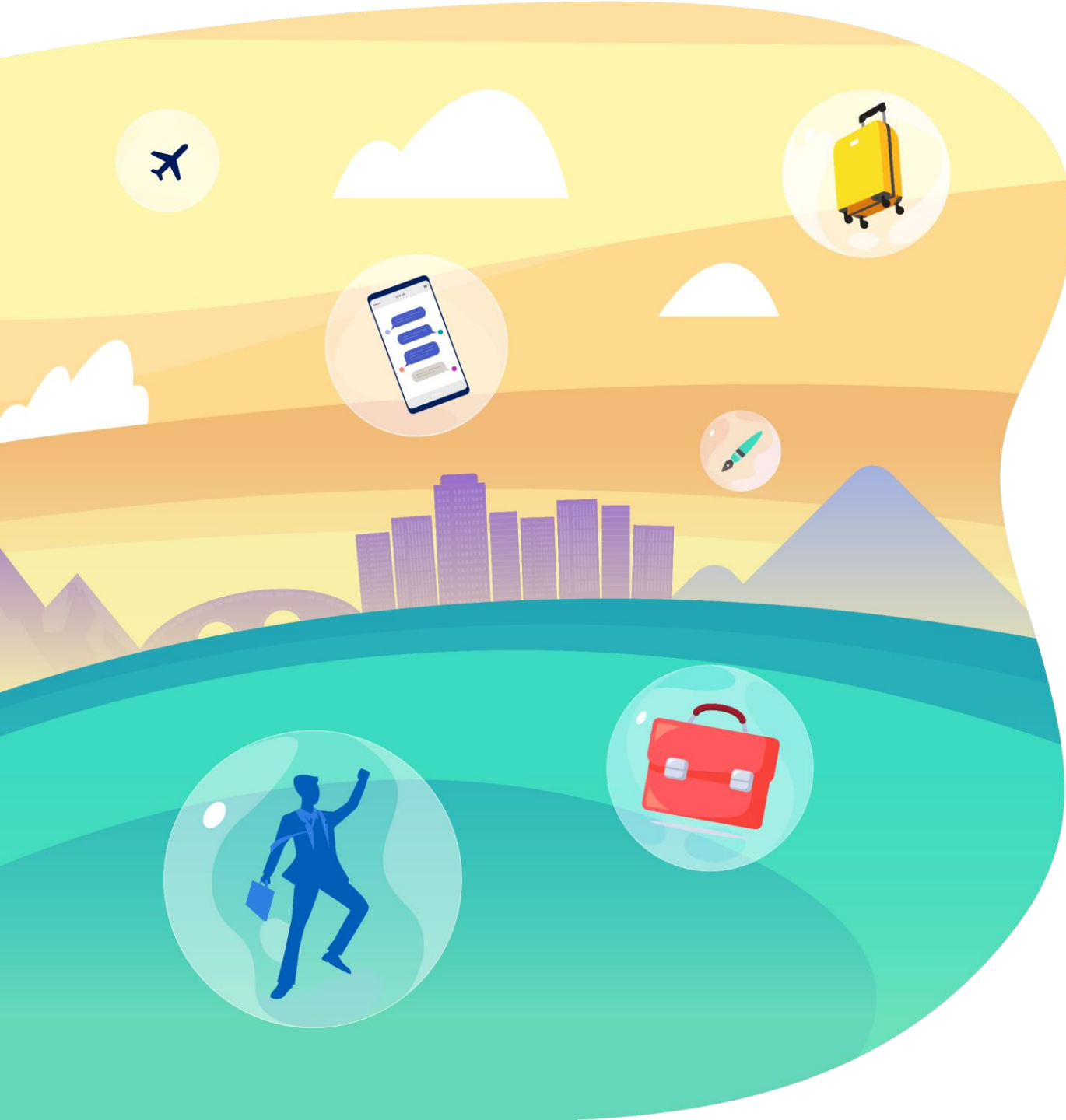


App de seguridad: Travel & Care App



Cancelación o interrupción de viaje





MUCHAS
GRACIAS